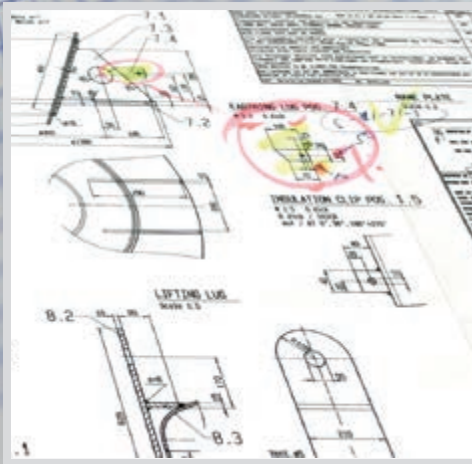
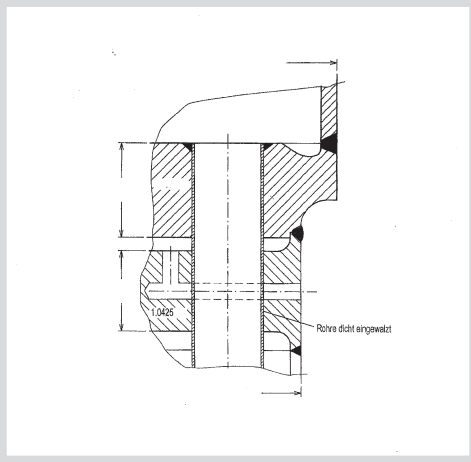




SCHILLER
APPARATEBAU GMBH



Apparatebau –
State of the Art





Erfahrung ist Wissen

Als mittelständisches Unternehmen bauen wir seit 1972 Apparate und Sonderkonstruktionen für die chemische, die petrochemische Industrie sowie für den Anlagenbau.

Hierbei haben wir uns auf die Verarbeitung von nichtrostenden, säure- und hitzebeständigen Edelstählen, Nickel, Kupfernickel, Aluminium, Nickelbasislegierungen wie Monel, Inconel, Hastelloy und Sonderwerkstoffen wie Titan, Tantal und Zirkonium spezialisiert.

Das Team

Mit einem eingespielten und erfahrenen Stab von Ingenieuren, Technikern, Schweißfachleuten, Lehr-Schweißern, Schweißern und Schlossern bauen wir mit modernen Anlagen und Produktionsmethoden bei EDV-gestützter Organisation Wärmeaustauscher, Behälter, Kolonnen, Reaktoren, Rohrsysteme, Apparate, Einbauten und Sonderkonstruktionen.

Wir fertigen Qualitätsprodukte

Dabei erstellen wir konstruktive Auslegung, Festigkeitsberechnung und technische Spezifikation nach in- und ausländischen Standards wie AD2000-Merkblätter – ASME-Code – TEMA – Pressure Equipment Directive (PED) – EN13445

Die Voraussetzungen sind optimal

Für die Verformung und Bearbeitung der Materialien steht ein umfangreicher Maschinenpark zur Verfügung.

Die Werkshallen, die maschinellen Einrichtungen und das Gelände sind für die Herstellung und den Transport auch großer Apparate außerordentlich günstig. Bei einer Hallenlänge von 92 m

und einer Kranhakenhöhe von 9 m können Bauteile bis 300 kN transportiert werden.

Die schweißtechnische Ausrüstung ermöglicht den Einsatz moderner Schweißverfahren für das Verschweißen der hochwertigen Werkstoffe. Auf Basis der Zulassung (AD2000-Merkblätter HP0 / ASME – MLO China) zur Fertigung von Druckbe-



hältern verfügen wir über Verfahrensprüfungen für die von uns verarbeiteten Werkstoffe und Werkstoffkombinationen.

Das Qualitätsmanagement, die Qualitätssicherung und die Prüfeinrichtungen entsprechen den durch unser Fertigungsprogramm gestellten Anforderungen.

Die in dieser Broschüre gezeigten Bauteile stellen einen Querschnitt aus unserem Produktionsprogramm dar. Sie geben Ihnen einen Überblick über unsere Fertigungsmöglichkeiten.



Experience is knowledge

As a medium-sized company we have been manufacturing since 1972 process equipment and special constructions for the chemical and petrochemical industry as well as for various other plant engineering industries.

We are specialized in fabricating structures out of stainless steel, acid and heat resistant high-

grade steels, nickel, copper-nickel, aluminium, alloys based on nickel such as Monel, Inconel, Hastelloy and special materials such as titanium, tantalum and zirconium.

The team

Thanks to a well-coordinated and experienced staff of engineers, technicians, welding engineers, welders and metal workers, modern workshop equipment and production methods and an organization based

on electronic data processing we manufacture heat exchangers, vessels, columns, reactors, tube systems, vessel components, internals and special constructions.

We do manufacture high quality products

Design, stress calculations and technical specifications are prepared in accordance with German and foreign Standards such as AD2000-leaflet – ASME-Code – TEMA – Pressure Equipment Directive (PED) – EN13445 – MLO China.

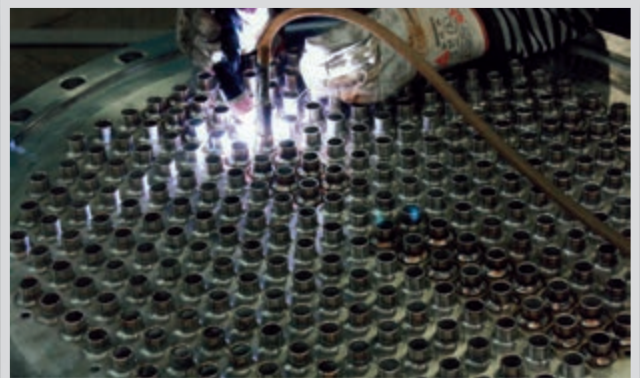
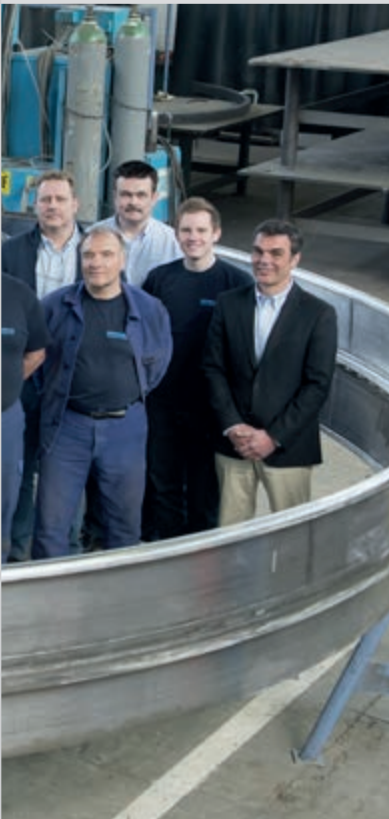
Under optimum conditions

A well-equipped workshop with modern machinery is available for forming and machining the materials. Workshop, machinery and premises are suitable for the manufacture and transport of even huge vessels. The main fabrication bay of 92 m in length and a crane hook height of 9 m allows easy handling of components up to 300 kN.

Our welding equipment permits modern procedures for welding the high grade materials. Based on the pressure vessel regulation (AD2000-leaflet HP0 / ASME – MLO China) we have passed the qualification tests authorizing the manufacture of pressure vessels using the specified materials and material combinations.

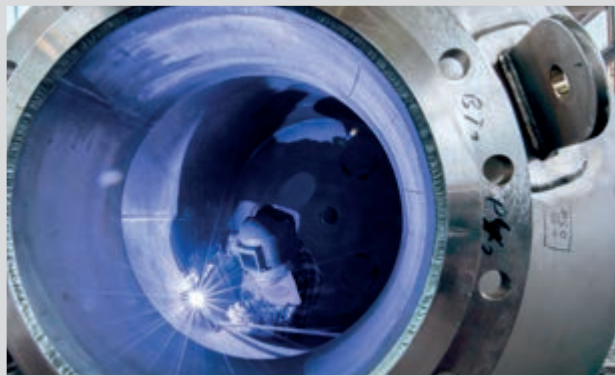
Quality management, Quality control and testing equipment correspond to the requirements of our manufacturing program.

The components and process equipment shown in this brochure constitute a summary of our program giving a survey of our possibilities of manufacture.





Werkstoffliste List of Materials



Werkstoff-Nr. Material-No.	Ähnlich Similar to	ASME Typ ASME Type	UNS-Nr. UNS-No.
1.4301	304		S30400
1.4306	304L		S30403
1.4311	304LN		S30453
1.4335	310L		S31002
1.4401	316		S31600
1.4404	316L		S31603
1.4429	316LN		S31653
1.4435	316L		S31603
1.4439	317LN		S31726
1.4462	318LN		S31803
1.4465	--		S31050
1.4529	904hMo		N08926
1.4539	904L		N08904
1.4541	321		S32100
1.4550	347		S34700
1.4562	Alloy 31		No8031
1.4563	Alloy 28		N08028
1.4571	316Ti		S31635
1.4580	316Cb		S31640
1.4591	Alloy 33		N08033
1.4828	302B		S30215
1.4841	314		S31400
1.4845	310S		S31008
1.4878	321H		S32109
1.4948	304H		S30409
1.4876	Alloy 800		N08800
1.4958	Alloy 800H		N08810
1.4959	Alloy 800HT		N08811
2.4066	Nickel 200		N02200
2.4068	Nickel 201		N02201
2.4360	Alloy 400		N04400
2.4816	Alloy 600		N06600
2.4817	Alloy 600 L		N06600
2.4851	Alloy 601		N06601
2.4633	Alloy 602		CA N06025
2.4733	Alloy 230		N06230
2.4856	Alloy 625		N06625
2.4858	Alloy 825		N08825
2.4610	Alloy C-4		N06455
2.4819	Alloy C-276		N10276
2.4602	Alloy C-22		N06022
2.4605	Alloy 59		N06059
2.4606	Alloy 686		N06686
2.4675	Alloy C-2000		N06200
2.4617	Alloy B-2		N10665
2.4600	Alloy B3		N10675
2.4660	Alloy 20		N08020
3.7025	Titanium Grade 1		R50250
3.7035	Titanium Grade 2		R50400
3.7225	Titanium Grade 11		(TiPd) R52250
3.7235	Titanium Grade 7		(TiPd) R52400
3.7105	Titan Grade 12		R53400
Tantal	Tantalum		R05200
TaW2,5	TaW2,5		R05252
Zirkonium	Zirkonium		702 R60702

Zulassungen und Zertifikate

Approvals and Certificates



AD 2000 HPO



National Board of Boiler & Pressure Vessel Inspectors – USA



Manufacture License of Special Equipment – Peoples Republic of China



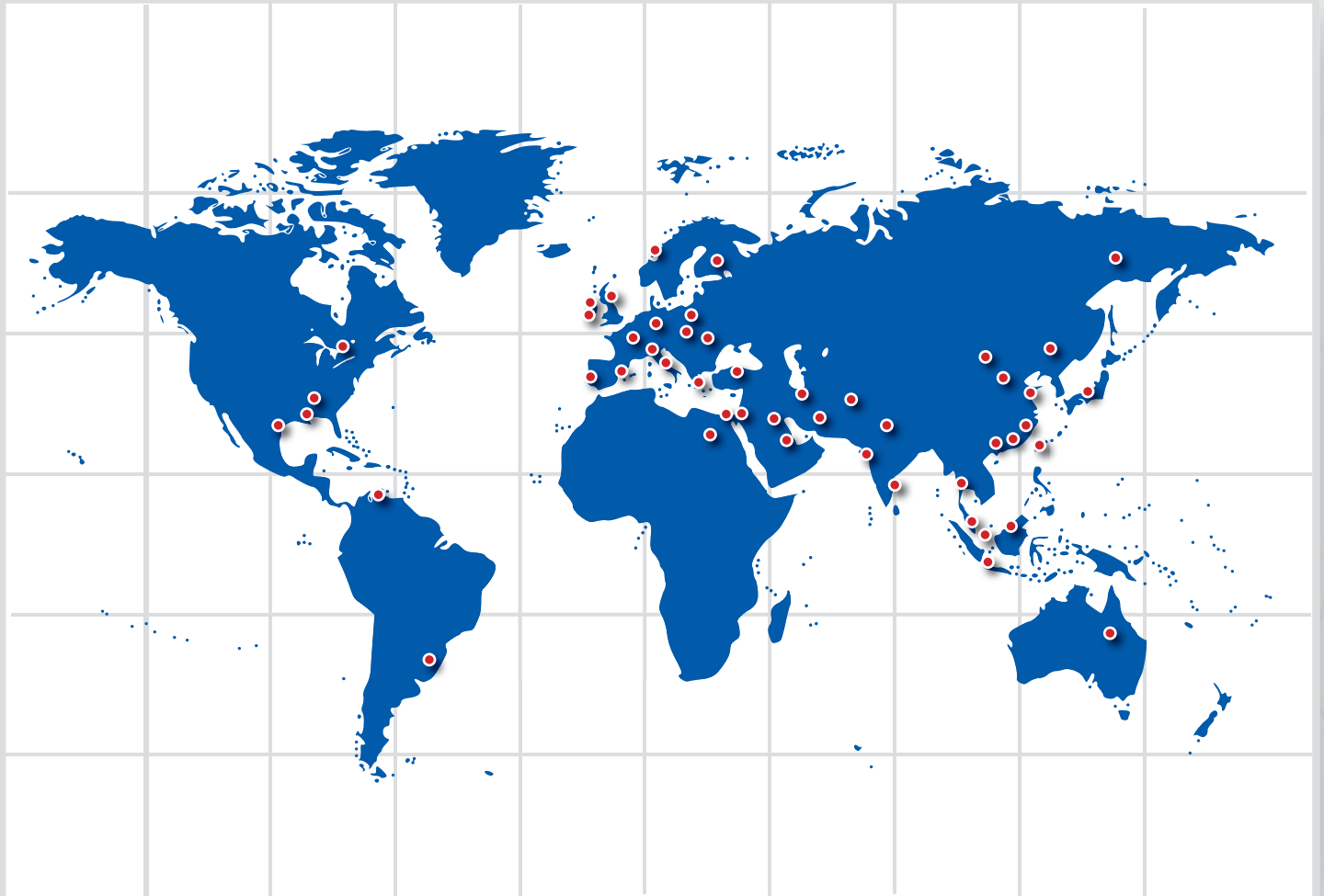
American Society of Mechanical Engineers



SCHILLER
APPARATEBAU GMBH

Schiller-Qualität weltweit geschätzt

Schiller quality is valued all over the world



Made in Germany

Schiller Apparatebau GmbH

Laubenhof 15 a

D-45326 Essen / Germany



Telefon: +49 (0) 201 3 64 89 - 01

Telefax: +49 (0) 201 36 89 00

mail@schiller-apparatebau.com

www.schiller-apparatebau.com

